

# Trocellen, CLASS

CE Mark & Euroclass

Thermal Insulation - Isolamento Termico



# Trocellen Class



## TROCELLEN INSULATION

### What is CE marking all about?

Through technical harmonisation, the Construction Products Regulation (305/2011/EU-CPR) aims to remove technical barriers to trade in construction products between European member states, standardising the minimal requirements in terms of health and safety. For being CE Marked, materials must comply with the related product standard (EN) – if they already exist.

The product standards provide harmonised technical specifications and testing methods, as well as a framework of notified bodies and CE marking of products for technical insulation areas, allowing for a comparison between products with from different types/compositions or places of origin.

This improves the ability of customers and producers to sell, purchase and compare insulation products Europe-wide.

In relation to the articles manufactured using mainly polyethylene foam (PEF), there are two applicable norms as following:

#### **Product standard EN 14313 “Thermal insulation products for building equipment and industrial installations. Factory made polyethylene foam (PEF) products. Specification”**

- mandatory starting from August 2012

#### **Product standard EN 16069 “Thermal insulation products for buildings - Factory made products of polyethylene foam (PEF) – Specification”**

- mandatory starting from September 2014
- applicable only to articles with Thermal Resistance  $R_t \geq 0,5 \text{ m}^2\text{K/W}$  (thickness >18/20 mm circa)

### What does it mean for you?

- CE mark guarantees you safe products within Europe
- CE mark results in a high degree of legal certainty in the planning process
- CE mark means security, as all product was checked by independent bodies

## TROCELLEN INSULATION

### Cos'è la marcatura CE?

Attraverso l'armonizzazione tecnica, il regolamento sui prodotti da costruzione (305/2011/EU-CPR) mira ad eliminare ostacoli tecnici agli scambi di prodotti da costruzione tra gli Stati membri europei, uniformando le procedure dei requisiti minimi in termini di salute e sicurezza. Per poter essere Marcati CE i materiali devono rispondere alle relative Norme di Prodotto (standard EN) – se esistenti.

Esse specificano i requisiti per i prodotti, ne descrivono le caratteristiche e includono i procedimenti di prova, i riferimenti agli organismi notificati, le modalità di dichiarazione di performance, marcatura ed etichettatura, consentendo un confronto tra i prodotti di diverso tipo / componenti / o luoghi di origine.

Questo migliora la capacità dei clienti e dei produttori di vendere, acquistare e confrontare i prodotti per l'isolamento a livello europeo, il che significa principalmente che i prodotti per l'isolamento marcati CE saranno vendibili in tutta l'Unione europea senza restrizioni.

Per quanto riguarda gli articoli realizzati in politene espanso (PEF) le norme applicabili sono due:

#### **Norma di prodotto UNI EN 14313 “Isolanti termici per gli impianti degli edifici e per le installazioni industriali – Prodotti di polietilene espanso (PEF) ottenuti in fabbrica – Specificazione”**

- obbligatoria a partire da Agosto 2012

#### **Norma di prodotto EN 16069 “Isolanti termici per gli edifici – Prodotti di polietilene espanso (PEF) ottenuti in fabbrica – Specificazione”**

- Obbligatoria a partire da Settembre 2014
- Applicabile solo per prodotti con Resistenza Termica superiore a  $0,5 \text{ m}^2\text{K/W}$  (spessore >18/20 mm ca.)

### Cosa significherà per voi?

- Il marchio CE garantisce che i prodotti commercializzati in Europa rispondano ai requisiti e siano sicuri.
- Il marchio CE risulta di alto valore nella adeguatezza dei processi di progettazione.
- Il marchio CE significa sicurezza, infatti tutti i prodotti vengono verificati da un ente accreditato indipendente.



## TROCELLEN INSULATION

### Was bedeutet die CE-Kennzeichnung?

Durch technische Harmonisierung zielt die Bauprodukte-Verordnung (305/2011/EU-CPR) darauf ab, technische Hemmnisse im Handel von Bauprodukten zwischen den europäischen Mitgliedsstaaten zu beseitigen und dabei die Mindestanforderungen in Bezug auf Gesundheit und Sicherheit zu vereinheitlichen. Um die CE-Markierung zu erhalten, müssen Materialien die zugehörige Produktnorm (EN) erfüllen - falls sie bereits vorhanden sind. Die Produktstandards bieten harmonisierte technische Spezifikationen und Prüfverfahren, sowie einen Rahmen der benannten Stellen und die CE-Kennzeichnung von Produkten für technische Isolierstellen, die einen Vergleich zwischen Produkten aus verschiedenen Arten/Zusammensetzung oder Herkunftsorte ermöglichen. Dadurch können Kunden und Produzenten Isolierungsprodukte europaweit besser verkaufen, kaufen und vergleichen. In Bezug auf die Artikel, die hauptsächlich unter Verwendung von Polyethylenschaum (PEF) realisiert werden, gibt es zwei geltenden Normen wie folgt:



#### **Produktnorm EN 14313 "Wärmedämmstoffe für die Haustechnik und für betriebstechnische Anlagen. Werkmäßig hergestellte Polyethylenschaum-(PEF)-Produkte. Spezifikation"**

- obligatorisch ab August 2012

#### **Produktnorm EN 16069 "Wärmedämmstoffe für Gebäude - Werkmäßig hergestellte Produkte aus Polyethylenschaum (PEF) - Spezifikation"**

- obligatorisch ab September 2014
- gilt nur für Artikel mit einem Wärmewiderstand von  $R_t \geq 0,5 \text{ m}^2\text{K/W}$  (Dicke > 18/20 mm)

### Was Bedeutet das für sie?

- Die CE-Kennzeichnung garantiert sichere Produkte innerhalb von Europa.
- Die CE-Kennzeichnung bringt einen Höchstmaß an Rechtssicherheit bezüglich der Planung mit sich.
- Die CE-Kennzeichnung bedeutet Sicherheit, da alle Produkte von unabhängigen Aufsichtsorganen überprüft werden.

## ISOLATION TROCELLEN

### Qu'en est t'il du marquage CE?

Au travers d'une harmonisation technique, le règlement Produits de la Construction (305/2011/EU-CPR) a pour but de faire tomber les barrières au commerce des produits de la construction entre les états membres de l'union Européenne, en standardisant les niveaux minimum requis en terme de santé et de sécurité. Pour être marqués CE, les produits doivent répondre aux normes produits correspondantes (EN) – lorsqu'elles existent déjà. Les normes produit harmonisent les spécifications techniques et les méthodes d'essais, servant de cadre pour les organismes certifiés et les produits marqués CE dans les domaine de l'isolation technique, et permettant la comparaison entre des produits de différents types ou origines. Ceci améliore la faculté des utilisateurs et des fabricants de vendre, acheter, et comparer des produits d'isolation dans toute l'Europe.



Pour les produits fabriqués à base de mousse de polyéthylène (PEF), il y a deux normes applicables:

#### **La norme produit EN 14313 "Produits isolants thermiques pour l'équipement du bâtiment et les installations industrielles . Produits manufacturés en mousse de polyéthylène (PEF) – Spécification"**

- obligatoire depuis août 2012

#### **La norme produit EN 16069 "Produits isolants thermiques pour le bâtiment - Produits manufacturés en mousse de polyéthylène (PEF) – Spécification"**

- obligatoire depuis septembre 2014
- applicable uniquement aux produits ayant une résistance thermique  $R_t \geq 0,5 \text{ m}^2\text{K/W}$  (épaisseur > 18/20 mm environ)

### Qu'est-ce que cela signifie pour vous?

- Le marquage CE vous garantit des produits surs en Europe
- Le marquage CE se traduit par un degré élevé de sécurité juridique dans le processus de décision
- Le marquage CE est un gage de sécurité, tous les produits ayant été vérifiés par des organismes indépendants.

## TROCELLEN INSULATION

### What is Euroclass all about?

A new classification system for the reaction to fire properties of building construction products has been introduced in Europe by COMMISSION DECISION (2000/147/EC) of 8 February 2000 implementing Council Directive 89/106/EEC (Ref. OJ L 50, 23.2.2000).



It is often called the Euroclass system and consists of two sub systems, one for construction products excluding floorings, e.g. wall and ceiling surface linings, see table below, and another similar system for floorings. Both sub systems have classes A to F of which classes A1 and A2 are non combustible products. The new system is replacing the earlier national classification systems, which have formed obstacles to trade.

Products are classified to fire reaction according to the norm EN 13501-1.

EUROCLASS	SMOKE CLASS	BURNING DROPLET CLASS	REQUIREMENTS ACCORDING TO			FIGRA W/S
			Non comb	SBI	Small flame	
A1	-	-	X	-	-	-
A2	s1, s2 or s3	d0, d1 or d2	X	X	-	≤ 120
B	s1, s2 or s3	d0, d1 or d2	-	X	X	≤ 120
C	s1, s2 or s3	d0, d1 or d2	-	X	X	≤ 250
D	s1, s2 or s3	d0, d1 or d2	-	X	X	≤ 750
E	-	- or d2	-	-	X	-
F	-	-	-	-	-	-

SBI = Single Burning Item test (EN 13823), main test for the reaction to fire classes for building products;  
FIGRA = Fire Growth Rate, main parameter for the main fire class according to the SBI test

## TROCELLEN INSULATION

### Cos'è l'Euroclass?

Da qualche anno in Europa, è stato introdotto un nuovo sistema di classificazione delle caratteristiche di reazione al fuoco dei materiali (Decisione della commissione Europea 2000/147/EC – 8/02/2000).

Esso è il riferimento tecnico per la marcatura CE dei prodotti da costruzione secondo quanto indicato dalla direttiva del consiglio Europeo Consiglio 89/106/EEC (Rif. OJ L 50, 23.2.2000).



È molto spesso chiamato "Euroclass" e consiste in due subsistemi: uno per i prodotti da costruzione ad esclusione degli impieghi a pavimento (impieghi a parete e soffitto – vedi tabella sotto) e un altro per gli impieghi a pavimento. Entrambi hanno un range di classi da A a F. Le classi A1 e A2 sono assegnate ai prodotti non combustibili.

Il nuovo sistema sostituisce i sistemi di classificazione nazionale e risolve i precedenti ostacoli alla libera circolazione delle merci in Europa.

**Tabella delle classi Europee di reazione al fuoco (esclusi impieghi a pavimento).**

La norma di riferimento per la classificazione dei prodotti alla reazione al fuoco è la EN 13501-1.

EUROCLASS	SMOKE CLASS	BURNING DROPLET CLASS	REQUIREMENTS ACCORDING TO			FIGRA W/S
			Non comb	SBI	Small flame	
A1	-	-	X	-	-	-
A2	s1, s2 or s3	d0, d1 or d2	X	X	-	≤ 120
B	s1, s2 or s3	d0, d1 or d2	-	X	X	≤ 120
C	s1, s2 or s3	d0, d1 or d2	-	X	X	≤ 250
D	s1, s2 or s3	d0, d1 or d2	-	X	X	≤ 750
E	-	- or d2	-	-	X	-
F	-	-	-	-	-	-

SBI = Single Burning Item test (EN 13823), main test for the reaction to fire classes for building products;  
FIGRA = Fire Growth Rate, main parameter for the main fire class according to the SBI test

## TROCELLEN INSULATION

### Was bedeutet die Euroklasse?

Ein neues Klassifizierungssystem wurde bezüglich der Feuerbeständigkeitseigenschaften von Bauprodukten eingeführt – Beschluss (2000/147/EG) der Kommission vom 8. Februar 2000 zur Durchführung der Richtlinie 89/106/EWG des Rates (Ref. OJ L 50, 23.2.2000).



Das neue System wird oft Euroklassensystem genannt und besteht aus zwei Teilsystemen: das eine klassifiziert Bauprodukte mit der Ausnahme von Bodenbelägen, z.B. Wand- und Deckenbekleidungen – siehe Tabelle unten – und ein anderes System für Bodenbeläge. Beide Teilsysteme beinhalten Klassen A bis F, wobei die Klassen A1 und A2 nichtbrennbare Produkte einschließen. Das neue System ersetzt die früheren nationalen Klassifizierungssysteme, die den Handel hinderten. Übersicht der europäischen Klassen aufgrund des Brandverhaltens der Bauprodukte mit der Ausnahme von Bodenbelägen.

**Die Produkte werden im Einklang mit der Norm EN 13501-1 aufgrund ihres Brandverhaltens in Klassen geteilt. überprüft werden.**

EUROCLASS	SMOKE CLASS	BURNING DROPLET CLASS	REQUIREMENTS ACCORDING TO			FIGRA W/S
			Non comb	SBI	Small flame	
A1	-	-	X	-	-	-
A2	s1, s2 or s3	d0, d1 or d2	X	X	-	≤ 120
B	s1, s2 or s3	d0, d1 or d2	-	X	X	≤ 120
C	s1, s2 or s3	d0, d1 or d2	-	X	X	≤ 250
D	s1, s2 or s3	d0, d1 or d2	-	X	X	≤ 750
E	-	- or d2	-	-	X	-
F	-	-	-	-	-	-

SBI = Single Burning Item test (EN 13823), main test for the reaction to fire classes for building products;  
FIGRA = Fire Growth Rate, main parameter for the main fire class according to the SBI test

## ISOLATION TROCELLEN

### Qu'en est t'il du marquage CE?

Un nouveau système de classification des propriétés de la réaction au feu des produits de construction a été introduit en Europe par la DÉCISION DE LA COMMISSION (2000/147/CE) du 8 février 2000 portant application de la directive 89/106/CEE (Réf. JO L 50 du 23.2. 2000).



Il est souvent rappelé que le système Euroclasse se compose de deux sous-systèmes, l'un pour les produits de construction en excluant les sols, par exemple des revêtements muraux, de plafond, voir le tableau ci-dessous, et un autre système similaire pour les revêtements de sol. Les deux sous-systèmes ont des classes de A à F dont les sous classes A1 et A2 sont des produits non combustibles. Le nouveau système remplace les systèmes de classification nationaux antérieurs, qui étaient les obstacles au commerce.

**Vue d'ensemble des classes européenne de réaction au feu des produits de construction sauf. revêtements de sol.**

EUROCLASS	SMOKE CLASS	BURNING DROPLET CLASS	REQUIREMENTS ACCORDING TO			FIGRA W/S
			Non comb	SBI	Small flame	
A1	-	-	X	-	-	-
A2	s1, s2 or s3	d0, d1 or d2	X	X	-	≤ 120
B	s1, s2 or s3	d0, d1 or d2	-	X	X	≤ 120
C	s1, s2 or s3	d0, d1 or d2	-	X	X	≤ 250
D	s1, s2 or s3	d0, d1 or d2	-	X	X	≤ 750
E	-	- or d2	-	-	X	-
F	-	-	-	-	-	-

SBI = Single Burning Item test (EN 13823), main test for the reaction to fire classes for building products;  
FIGRA = Fire Growth Rate, main parameter for the main fire class according to the SBI test



# THE CLASSIFIED EFFICIENCY

PRODUCT PORTFOLIO



Within Trocellen world, Trocellen Class means CE marked & Euroclass product portfolio. By CLASS product range, Trocellen provides the answer in relation to the "new European approach" to customers of the professional application.



### Why should you use Trocellen Class?

- Trocellen Class is the long lasting insulation
- Trocellen Class low smoke toxicity
- Trocellen Class is thermal and acoustic insulation
- Trocellen Class is inert to fungi and bacteria
- Trocellen Class has improved welding properties

Nel mondo Trocellen, Trocellen Class identifica la linea di prodotti marcati CE e/o classificati Euroclass.

Con i prodotti CLASS, Trocellen risponde concretamente ai suoi interlocutori, interessati alle installazioni tecniche, in relazione al "nuovo approccio" Europeo.



### Che tipo di vantaggio offrono i prodotti Trocellen Class?

- Trocellen Class l'isolante che dura nel tempo.
- Trocellen Class la più bassa tossicità dei fumi in caso d'incendio.
- Trocellen Class efficiente isolante termo-acustico.
- Trocellen Class inerte a funghi e batteri.
- Trocellen Class migliora la resistenza della saldatura.



CE marking according to EN 14313 PEF specification (techn. Installations)  
Marcato CE secondo EN 14313 PEF (installazioni tecniche)



In-situ verification after 23+ years  
Verifica in In-situ dopo più di 23.



Lab measurements according to ISO 846 and VDI 6022  
Misure di laboratorio secondo ISO 846 e VDI 6022



Trocellen protect the performance of your installations  
Trocellen protegge le performance delle vostre installazioni.



Mouses, rodents does not attack our material  
Topi e roditori in genere non attaccano il nostro materiale.

EUROCLASS

Products classified according to EN 13501-1  
Prodotto classificato secondo EN 13501-1

Innerhalb von Trocellen world bedeutet Trocellen Class das CE-zertifizierte & Euroklasse-Portfolio.

Das CLASS Produktangebot ist Trocellen's Antwort auf den "neuen europäischen Denksatz" bezüglich professioneller Anwendungen gegenüber Kunden.



### Was sind die zusätzlichen Vorteile von Trocellen Class?

- Trocellen Class bietet wahrscheinlich die nachhaltigste Isolierung.
- Trocellen Class sondert nur eine geringe Menge von toxischem Rauch ab.
- Trocellen Class ist eine Wärme- und Schalldämmung.
- Trocellen Class ist widerstandsfähig gegenüber Pilze und Bakterien.
- Trocellen Class bietet verbesserte Schweißeigenschaften

Dans le monde Trocellen, Trocellen Class la traduction du marquage CE et correspond au portefeuille de produits Euroclasse.

Avec la gamme de produits CLASS, Trocellen fournit une réponse par rapport à la "nouvelle approche européenne" pour les clients professionnels de l'isolation.



### Quels sont les avantages qu'apporte Trocellen CLASS?

- Classe Trocellen est sans doute l'isolation la plus durable
- Classe Trocellen a une toxicité de fumée réduite
- Classe Trocellen est une isolation thermique et acoustique
- Classe Trocellen est antifongique et antibactérien
- Amélioration des propriétés de soudage



CE-Kennzeichnung im Einklang mit der EN 14313 PEF Spezifikation (technische Isolierung)  
Marquage CE selon la norme EN 14313 spécifications PEF (Installations techn.)



Vorort-Beglaubigung nach 23+ Jahren  
Vérification in-situ après 23 ans et +



Laborwerte im Einklang mit den ISO 846 und VDI 6022 Normen.  
Mesures en laboratoire selon la norme ISO 846 et VDI 6022



Trocellen schützt die Leistung Ihrer Installationen  
Trocellen protège la performance de vos installations



Mäuse und andere Nageltiere greifen unsere Materialien nicht an  
Les souris, les rongeurs... ne vont pas attaquer notre matériel

EUROCLASS

Produkte, die im Einklang mit EN 13501-1 klassifiziert werden  
Les produits classés selon la norme EN 13501-1



# Trocellen Duct

## SOLUTION FOR THE DUCTWORK INSULATIONS

Trocellen Duct product range is engineered for the ductwork insulations. Trocellen closed cells crosslinked polyolefin foam offers long-lasting thermal insulation performances, in compliance to the requirements of fire protection and energy saving, together a low smoke toxicity in case of fire.

For the easy installation we deliver the products already with the adhesive. Available accessories for insulation technical finishing.

## SOLUZIONE PER L'ISOLAMENTO DELLE CONDOTTE D'ARIA

Il range di prodotto Trocellen Duct è stato appositamente studiato per l'isolamento delle condotte d'aria. L'espanso poliolenico reticolato a cellule chiuse Trocellen offre delle durevoli performance di isolamento termico, conformemente ai regolamenti di protezione al fuoco e del risparmio energetico, unitamente ad una bassa tossicità dei fumi in caso di incendio. Per facilitare l'installazione i prodotti sono forniti già adesivizzati. Disponibilità di accessori per la finitura isolante dell'installazione tecnica.

## LÖSUNG FÜR DIE ISOLIERUNG VON LUFTFÜHRUNGSANLAGEN ENTWICKELT

Das Trocellen Duct produktangebot wurde für die Isolierung von Luftführungsanlagen entwickelt. Die Trocellen geschlossenzellige, vernetzte Polyolefin-Schaumstoffe bieten lang anhaltende Wärmedämmung im Einklang mit den Anforderungen des Brandschutzes und der Energieeinsparung und sondern nur eine geringe Menge von toxischem Rauch im Falle eines Feuers ab. Um den Einbau zu erleichtern, liefern wir die Produkte mit einer Klebeschicht. Erhältliches Zubehör für technische Isolierung.

## SOLUTION POUR LES ISOLATIONS DE CONDUITS AÉRAULIQUES

La gamme de produits Trocellen Duct est conçue pour les isolations de coduits aérauliques.

La mousse réticulée polyoléfine Trocellen à cellules fermées offre des performances durables d'isolation thermique, dans le respect des exigences de protection contre les incendies et d'économies d'énergie, ainsi qu'une faible toxicité de la fumée en cas d'incendie. Pour une installation facile, nous livrons les produits avec adhésif. Accessoires disponibles pour les finitions des isolations techniques.

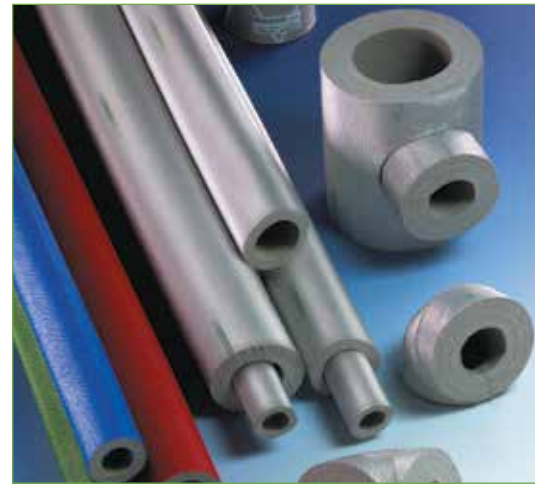


# Trocellen Sleeves

## SOLUTION FOR PIPE INSULATION



Trocellen Sleeves product range is engineered for pipe insulation. Trocellen closed cells crosslinked polyolefin foam offers long-lasting thermal insulation performances, in compliance to the requirements of fire protection and energy saving, together a low smoke toxicity in case of fire.



## SOLUZIONE PER L'ISOLAMENTO DELLE TUBAZIONI



Il range di prodotto Trocellen Sleeves è stato appositamente studiato per l'isolamento delle tubazioni. L'espanso poliolenico reticolato a cellule chiuse Trocellen offre delle durevoli performance di isolamento termico, conformemente ai regolamenti di protezione al fuoco e del risparmio energetico, unitamente ad una bassa tossicità dei fumi in caso di incendio.



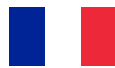
## LÖSUNG FÜR DIE ISOLIERUNG VON LUFTFÜHRUNGSANLAGEN ENTWICKELT



Das Trocellen Sleeves produktangebot wurde für die Isolierung von Luftführungsanlagen entwickelt. Die Trocellen geschlossenzellige, vernetzte Polyolefin-Schaumstoffe bieten lang anhaltende Wärmedämmung im Einklang mit den Anforderungen des Brandschutzes und der Energieeinsparung und sondern nur eine geringe Menge von toxischem Rauch im Falle eines Feuers ab.



## SOLUTION POUR LES ISOLATIONS DE TUYAUX



Les manchons Trocellen sont conçus pour les isolations de tuyaux. La mousse réticulée polyoléfine Trocellen à cellules fermées offre des performances durables d'isolation thermique, dans le respect des exigences de protection contre les incendies et d'économies d'énergie, ainsi qu'une faible toxicité de la fumée en cas d'incendie.

# Trocellen Isocompact

## SOLUTION FOR PIPE CONDITIONING & COOLING



Trocellen Isocompact product range is engineered for pipe insulation. Trocellen closed cells crosslinked polyolefin foam offers long-lasting thermal insulation performances, in compliance to the requirements of fire protection and energy saving, together a low smoke toxicity in case of fire.



## SOLUZIONE PER TUBI CONDIZIONAMENTO



Il range di prodotto Trocellen Isocompact è stato appositamente studiato per l'isolamento delle tubazioni. L'epanso poliolefinico reticolato a cellule chiuse Trocellen offre delle durevoli performance di isolamento termico, conformemente ai regolamenti di protezione al fuoco e del risparmio energetico, unitamente ad una bassa tossicità dei fumi in caso di incendio.



## LÖSUNG FÜR KLIMAAANLAGE PIPES



Das Trocellen Isocompact produktangebot wurde für die Isolierung von Luftführungsanlagen entwickelt. Die Trocellen geschlossenzellige, vernetzte Polyolefin-Schaumstoffe bieten lang anhaltende Wärmedämmung im Einklang mit den Anforderungen des Brandschutzes und der Energieeinsparung und sondern nur eine geringe Menge von toxischem Rauch im Falle eines Feuers ab.



## SOLUTION POUR TUBES DE CLIMATISATION



La gamme de produits Isocompact sont conçus pour les isolations de tuyaux. La mousse réticulée polyoléfine Trocellen à cellules fermées offre des performances durables d'isolation thermique, dans le respect des exigences de protection contre les incendies et d'économies d'énergie, ainsi qu'une faible toxicité de la fumée en cas d'incendie. Pour une installation facile, nous livrons les produits avec adhésif.

# INTERNATIONAL LOCATIONS

Lead Plant

## TROCELLEN Italia S.p.A.

Sales office  
Via Dante, 3  
20867 Caponago (MB), Italy  
Ph. +39 02 959 621  
Fax +39 02 959 62 235

## Polifoam Plastic Processing Co. Ltd

Táblás u. 32  
1097 Budapest, Hungary  
Ph. +36 1 347 98 00  
Fax +36 1 280 67 08

## TROCELLEN GmbH

Mülheimer Straße 26  
53840 Troisdorf, Germany  
Ph. +49 2241 2549000  
Fax +49 2241 2549099

## TROCELLEN S.E.A. Sdn Bhd

Lot 2213, Kg. Batu 9 Kebun Baru,  
Jalan Kasawari  
42500 Telok Panglima Garang  
Selangor Darul Ehsan, Malaysia  
Ph. +60 3 3122 1213  
Fax +60 3 3122 1211

## TROCELLEN Ibérica S.A.

C/Avila, s/n  
28804 Alcalá de Henares, Spain  
Ph. +34 91 885 55 00  
Fax +34 91 885 55 01

## TROCELLEN France

Bureau de vente  
2 rue de Commères,  
Immeuble les Peupliers  
F-78310 Coignères, France  
Ph. +33 (0) 130 85 93 40

[insulation@trocellen.com](mailto:insulation@trocellen.com)

## TROCELLEN\*

Trocellen is a multinational company owned by Furukawa Electric Co. Ltd, internationally renowned for the design and manufacture of cross-linked polyolefin foam.

Through its different Business Units, the company is able to meet the specific needs of the market with a wide range of products and solutions.

It manufactures both semi-finished and finished products. The Trocellen products stand out for their manufacturing processes and the many industrial sectors in which they can be used: Insulation, automotive, footwear, sport and leisure, adhesive tapes and packaging. Trocellen makes safety a lifestyle and turns safety into a lifestyle.

### Insulation Business Unit

The Insulation Business Unit mainly specialises in Sound and Thermal insulation for the building industry. The goal is to create comfortable environments for people or rather to "help people live better!".

\*Trocellen is the member of Furukawa Group.



FOLLOW US  
ON TWITTER



CONTACT US  
ON LINKEDIN



[www.trocellen.com](http://www.trocellen.com)

Download Trocellen App  
from the Official Website

